

Was ist Handeln über Handy (Mobile Trading)?

Das Vewalten des Trading-Accounts über mobile Geräte wie Handy oder PDA (Personal Digital Assistant).

Das MetaTrader 4 Mobile (Handy) Programm ist mit der vollen Handelsterminal-Funktion vergleichbar. Sie haben von überall auf der Welt die Möglichkeit des vollen Zugangs zu Finanzmärkten und Making Deals. Außerdem sind technische Analysen und grafische Visualisierungen von Finanzinstrumenten verfügbar (einschließlich des Off-Line Modus - ohne Server-Verbindung). Der Handel wird mit sorgfältiger Vertraulichkeit abgewickelt und ist absolut sicher. Auf Anfrage erhalten Sie immer den kompletten Verlauf von vollendeten Handelsgeschäften.



MetaTrader Terminals
for Pocket PC and Smartphone

MetaTrader 4 Mobile (Handy) Features:

- Unterstützung von 30 technischen Indikatoren, darunter Alligator, Bollinger Bänder, Ichimoku Kinko Hyo;
- Handels-Alarmsignale - Sie brauchen nicht mehr ständig auf Ihren PDA zu starren, die Handels-Alarmsignale werden Sie über Änderungen auf dem Markt informieren;
- Trailing Stop ist eine Technologie, die es erlaubt das gegenwärtige StopLoss-Niveau (SL) der Order automatisch in die Richtung der Gewinn-Erhöhung der Order zu „schleppen“, mit dem Ziel den Gewinn zu steigern;
- VGA-Modus-Support ermöglicht, dass Sie viel mehr Informationen über die PDA-Anzeige (Auflösung 640x480) sehen können;
- Mehrsprachen-Support erlaubt das Wechseln zwischen den Sprachen der Handy-Terminal-Schnittstelle und arbeitet mit allen Features des Terminals in der Muttersprache;
- der Zugang zum Nachrichtenfluss erlaubt, angemessene Entscheidungen zu treffen, welche die letzten Ereignisse an den Weltfinanzmärkten berücksichtigen.

Systemanforderungen: PDA, Windows Pocket PC 2002 oder höher.

MetaTrader 4 Mobile (Handy) Smartphone Edition ist ein mobiles Terminal für Smartphones. Mit dem Gebrauch dessen erhält man Zugang zu den Finanzmärkten und kann weltweit handeln. Die eingebetteten Symbol Diagramme und technischen Indikatoren, sowie die Finanznachrichten, wird Ihnen dabei helfen eine Entscheidung zu treffen im Hinblick darauf, ob man eine Position öffnen oder schließen soll. Der Handel über dieses Terminal ist völlig vertraulich und absolut sicher. Wenn es notwendig ist, können Sie den Handels-Verlauf in Ihrem MetaTrader 4 Mobiltelefon jeder Zeit finden.

MetaTrader 4 Mobile (Handy) Smartphone Edition:

- Diagramme - ein modernes Terminal funktioniert nicht ohne das grafische Anzeigen von Preisbewegungen;

- Support von technischen Hinweisen, die helfen, Preisbewegungen auf Symbolen zu analysieren;
- Der ganze Satz von Trade Orders der flexibles Management der eigenen Handelstätigkeiten erlaubt;
- Handels-Alarmsignale über Veränderungen auf dem Markt - es gibt keinen Grund mehr, ständig die Diagramme zu beobachten;
- der Zugang zu den Wirtschafts-Nachrichten erlaubt es, vernünftige Entscheidungen bezüglich der neusten Entwicklungen auf den Finanzmärkten zu treffen.

Systemanforderungen: Smartphone, Windows Mobile 2003 Smartphone Edition und spätere Versionen.

Zum Download der Meta Trader 4 Mobile (Handy) oder Smartphone Edition folgen Sie bitte dem Link

MetaTrader 4 Mobile (Handy) kann kostenlos heruntergeladen werden, wenn Sie über unsere Server handeln.

MetaTrader 4 Mobile (Handy) für Pocket PCs führt die meisten der MetaTrader 4 für PCs Features aus:

- Internet Trading mit Forex und CFD;
- vielfache Ausführungstechnologien: Sofortige Ausführung, Anfrage-Ausführung;
- komplettes technisches Analyse-Paket: große Anzahl von in-built Indikatoren und Diagramm-Tools, verschiedene Zeitabschnitte (von Minuten bis zu Monaten)
- Mehrsprachen-Plattform-Schnittstelle Englisch, Deutsch, Französisch, Russisch, Arabisch, Spanisch, Persisch, Japanisch, Chinesisch vereinfacht, Polnisch, Türkisch, Koreanisch, Indonesisch, Bulgarisch usw.)
- interne Mail;
- und viele andere nützliche Features.



METATRADER 4 MOBILE (HANDY) INSTALLATION

MetaTrader 4 Mobile (Handy) kann über <http://www.xtb.de/strona.php?p=34> installiert werden. Wenn Sie das Programm installiert haben, erscheint das MetaTrader 4 Icon im Programm-Menü.



HANDY: STARTKLAR MACHEN

Um MetaTrader 4 Mobile (Handy) für Pocket PC zu nutzen, muss man den Pocket PC mit dem Internet verbinden. Um dies zu realisieren, benötigt man ein Handy mit GPRS (für weitere Details fragen Sie bitte Ihren Handy-Provider). Es gibt zwei Möglichkeiten, um Ihr Handy und den Pocket PC zu verbinden (Handy und Pocket PC müssen einend er beiden Standards unterstützen):

- 1.via Infrarot oder IrDA
- 2.via Bluetooth

Wenn Sie Probleme oder Fragen bezüglich der Internet Verbindung zu Ihrem Pocket PC haben, sollten Sie mit dem Technischen Support Ihres Providers Kontakt aufnehmen.

Einige Pocket PCs erlauben auch eine Internet-Verbindung über WiFi-Technology.

Wenn Sie mit dem Internet verbunden sind, können Sie **MetaTrader 4 Mobile (Handy) für Pocket PC** starten, indem Sie das **MetaTrader 4** Icon anklicken. Beim Startup werden Ihnen zwei Optionen angeboten, um einen Demo-Account zu eröffnen. Wenn Sie Ihre personellen Daten eingetragen haben, kreuzen Sie das Kästchen "**I agree to subscribe to your newsletters**" an und klicken den **Next** Button an.

213911: MetaTrade 3:53

Open an Account: personal details

Name:	Ivanov Ivan
Country:	United States
State:	MO
City:	Moscow
Zip code:	123456
Address:	Fadeeva str., 2
Phone:	+7 495 2509500
Email:	info@alpari.org
Deposit:	5000
Account:	forex USD
Leverage:	1:100

I agree to subscribe to your newsletters

< Back Next > Cancel

Wenn Sie einen Demo-Account später eröffnen möchten, können Sie das tun, indem Sie die Menüfolge "**Service -> Open an Account**" ausführen.

Um zur Anmeldung Ihres Live-Accounts zu kommen, folgen Sie dem "**Dienst-> Anmeldung**"-Menü, tippen Ihren Login-Namen und das Kennwort Ihres Live-Accounts ein, ändern den Server zu " **UK - live**" und klicken den **Login Button**.

213911: MetaTrade 3:53

Login

Login:	213911
Password:	*****
Server:	Alpari-Customers

Save account information

Login Delete Cancel

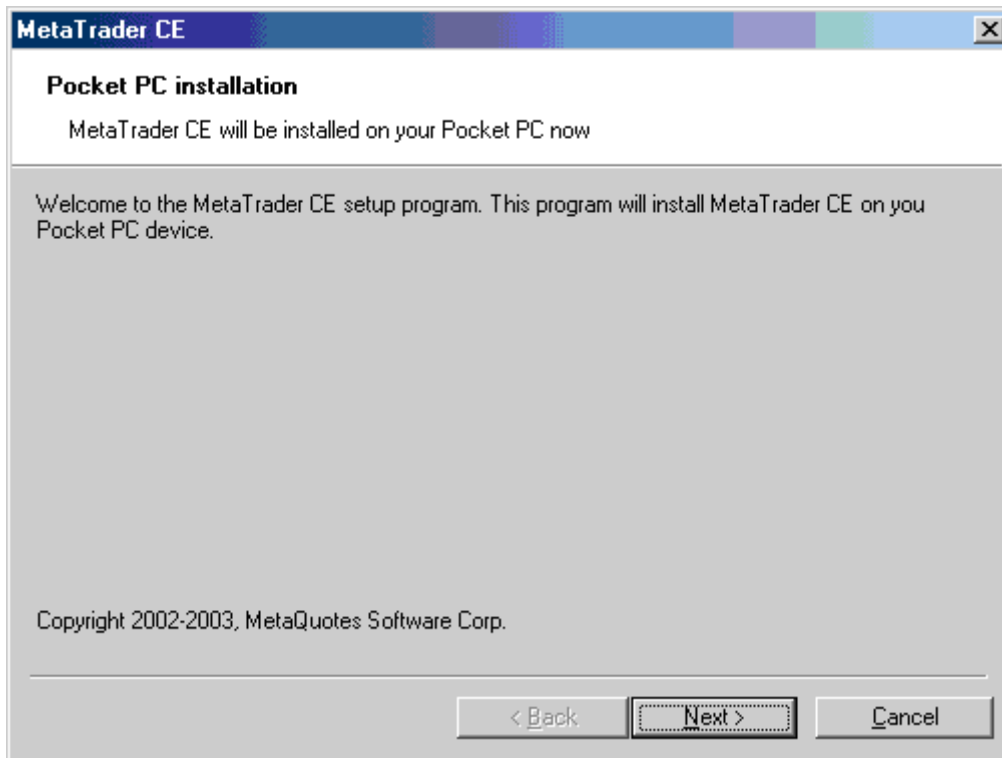
123 1 2 3 4 5 6 7 8 9 0 - = < >
Tab q w e r t y u i o p []
CAP a s d f g h j k l ; '
Shift z x c v b n m , . / < >
Ctl áü ` \ < >

Login zu MetaTrader 4 Mobile (Handy)

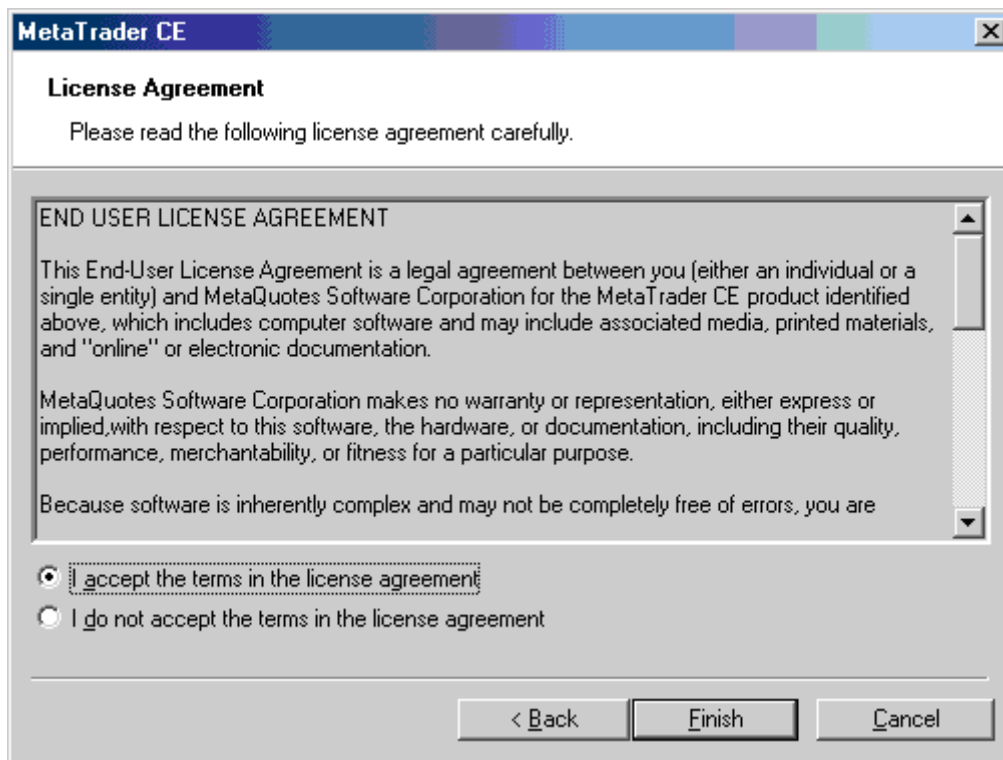
Das Program ist jetzt betriebsbereit!

INSTALLIEREN SIE HANDY TRADER CE FÜR DEN POCKET PC

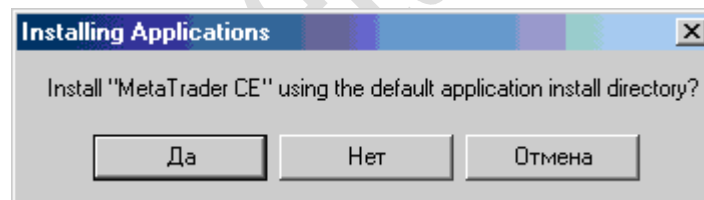
Um das Programm zu installieren [laden](#) Sie es von der Website herunter und aktivieren die **.exe** Datei.



Der **Next Button** öffnet das Fenster mit dem Lizenzvertrag. Wenn Sie den Bedingungen zustimmen, klicken auf das Ankreuzfeld „**Ich stimme den Bedingungen im Lizenzvertrag zu**“, sonst wird der Prozess der Installation abgebrochen. **Finish** - Setupdateien werden auf die Festplatte Ihres PCs installiert, und jetzt wird der Prozess von Standardprogrammen des Win CE (Pocket-PC) kontrolliert.

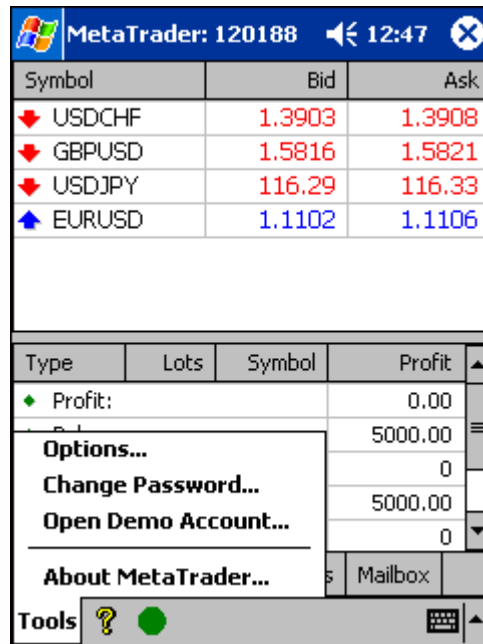


Danach werden Sie gefragt, ob Sie das vorherbestimmte Verzeichnis verwenden oder Ihr eigenes wählen wollen, um das Handelsterminal auf Ihrem PC zu installieren. Es wird empfohlen, auf den Button **Yes** zu klicken. Wenn Sie den auf Knopf **Cancel** klicken, wird der Prozess der Installation abgebrochen.



Wenn die letzte Operation des Installationsprozesses / zum Win CE (Pocket-PC) beendet wird, fährt die Plattform unabhängig fort. Sobald der Installationsprozess zum Ende kommt, können Sie anfangen, die Handelsplattform zu verwenden, die im **Start-> Programs->** Menü auf Ihrem PC ist.

Das Fenster **Market Watch** erscheint, wenn die Registrierung erfolgreich ist, sowie wenn Sie die Testversion verwenden wollen. Um das Handelsterminal zu aktivieren, müssen Sie entweder einen neuen Demo-Account eröffnen oder den vorhandenen verwenden. Gehen Sie zum Menü **Tools** im links unten auf der Seite.

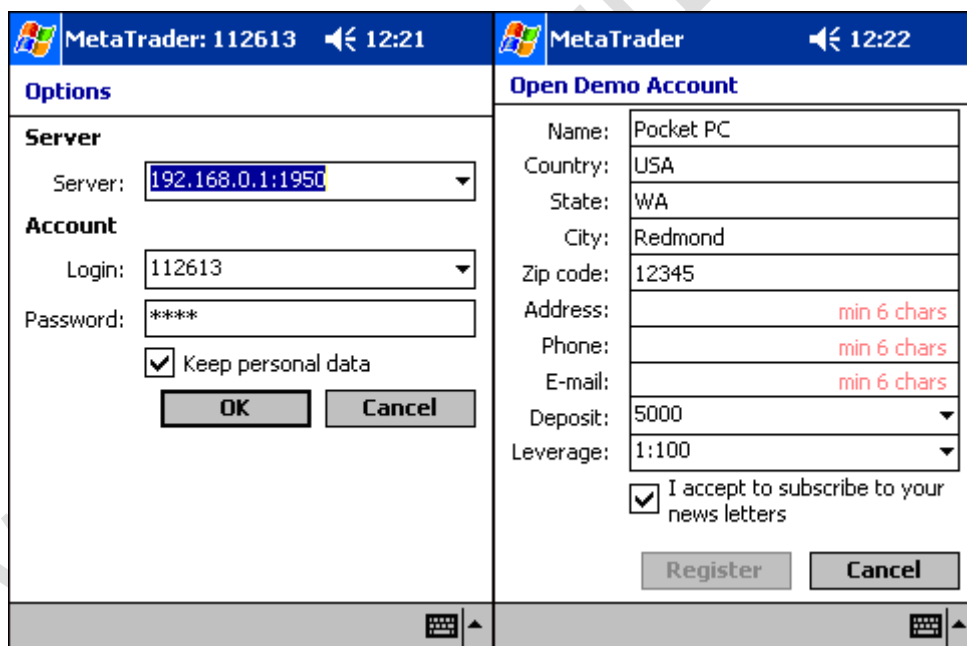


Symbol	Bid	Ask
USDCHF	1.3903	1.3908
GBPUSD	1.5816	1.5821
USDJPY	116.29	116.33
EURUSD	1.1102	1.1106

Type	Lots	Symbol	Profit
Profit:			0.00
			5000.00
			0
			5000.00
			0

Options...
Change Password...
Open Demo Account...
About MetaTrader...
Tools ? ●

Wenn Sie sich als Bestandskunde autorisieren, müssen Sie die IP-Adresse des Servers eintippen, mit dem Sie verbunden werden wollen, die Port-Nummer, Ihren Login und das Kennwort. Sonst sollten Sie zu den **Tools-> Open Demo Account...** Menü gehen, um einen Account zu eröffnen. Im erschienenen Fenster, füllen Sie die Felder des Anmelde-Fensters aus, um den Account zu eröffnen.



Options

Server: 192.168.0.1:1950

Account: 112613

Password: ****

Keep personal data

OK Cancel

Open Demo Account

Name: Pocket PC
Country: USA
State: WA
City: Redmond
Zip code: 12345
Address: min 6 chars
Phone: min 6 chars
E-mail: min 6 chars
Deposit: 5000
Leverage: 1:100

I accept to subscribe to your news letters

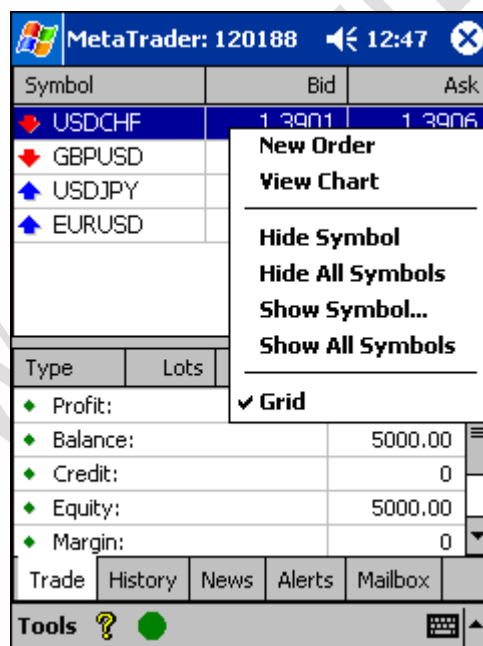
Register Cancel

Um das Kennwort zu ändern, wählen Sie **Change Password** im Menü **Tools** des Handelsterminals. Gehen Sie danach ins Kennwort, das Sie ändern wollen, wählen ein neues und bestätigen es.



Trading Terminal Fenster

Sobald Sie das Terminal heruntergeladen haben, ist funktionstüchtig. Das Fenster **Market Watch** führt Markttagespreise für die Instrumente auf, die von Ihnen angegeben wurden und deren Laufzeit. Alle Einstellungen für dieses Fenster befinden sich im Kontext-Menü.



- New Order – platziert eine neue Order;
- View Charts - aktiviert the Diagramm Fenster für die angegebenen Instrumente;
- Hide Symbols – verbirgt Finanzinstrumente, die angegebenen wurden;
- Hide All Symbols - verbirgt alle Finanzinstrumente;
- Show Symbols - zeigt jedes Instrument an (ruft das Fenster mit der Liste der Instrumente auf);
- Show All Symbols - zeigt alle verfügbaren Finanzinstrumente an;
- Grid – verbirgt/zeigt die Raster im Market Watch.

Der **Trade** Reiter in der **Terminal Section** kontrolliert alle offenen Positionen und öffnet neue. Der gegenwärtige Status von offenen Positionen ist auch hier zu finden.

Symbol	Bid	Ask
USDCHF	1.3906	1.3911
GBPUSD	1.5816	1.5821
USDJPY	116.32	116.36
EURUSD	1.1101	1.1105

Type	Lots	Symbol	Profit
buy	1.00		
slimit	1.00		
Profit:			
Balance:			
Credit:			

Trade History M

Tools ? ●

New Order
Modify Order
Close Order

Arrange
Profit as Points
 Show on the Chart
 Grid

Außerdem:

- Balance – Trader Guthaben des Accounts (offene Positionen ignorierend);
- Credit –Kreditgröße, die vom Makler-Unternehmen bereitgestellt wird;
- Equity – Account-Eigenkapital, welches Gewinn + Guthaben + Kredit ist;
- Margin – Margin-Voraussetzungen für offene Positionen;
- Free Margin – der Betrag über den Sie jederzeit verfügen können;
- Margin Level Equity /Margin-Verhältnis in Prozent.

Kontext Menü erlaubt Ihnen:

- New Order – platzieren Sie eine neue Order;
- Modify Order – Ändern der Order;
- Close Order – Schließen der Order;
- Delete Order – Löschen der Pending (laufenden) Order.

Der **Trade** Reiter ermöglicht:

- Anordnung - optimale Anordnung der Reiter-Felder;
- Gewinn in Punkten - Gewinn/Verlust in Pips;
- Anzeige in Diagrammen – die Diagramme zeigen, auf welchem Level die Position eröffnet wurde;
- Raster - aktiviert/deaktiviert die Rasteranzeige.



Um eine neue Order zu platzieren, brauchen Sie:

- Symbol - das Symbol für die Finanzinstrumente ;
- Lots – Anzahl der Menge;
- Stop Loss - Stop Loss Level (optional);
- Take Profit - Take Profit Level (optional);
- Current Price – Tagespreis Level (automatisch).

Pending Order:

- Type – die Art der Pending Order;
- At Price – der Level, bei dem die Pending Order auslöst.

Der Send Button erlaubt das Senden der Pending Order Details.

Market Order deaktiviert Preis (Tagespreis), um zu kaufen oder verkaufen. Um einen neuen Auftrag zu erteilen, müssen Sie den Request Button anklicken. Sobald Sie dies getan haben, bekommen Sie den Tagespreis, zu dem Sie ein Geschäft machen können. Die Sell und Buy Buttons werden aktiv.

MetaTrader: 88334 12:30

New Order

Symbol: USDCHF
Lots: 1.00
Stop Loss:
Take Profit:
Current Price: 1.3659 1.3664

Pending Order

Type: Buy Limit
At Price:
Send

Market Order

Price: [request] [request]
Request Sell Buy

Um offene Positionen zu kontrollieren, sollten Sie sie von der Liste auswählen. Wenn Sie **Stop Loss** und **Take Profit** der offenen Positionen ändern wollen, klicken Sie den **Modify Order** Button aus dem Kontext-Menü. Im sich öffnenden Fenster werden Sie alle Werte für die offenen Position sehen. Wenn Sie die **Stop Loss** und **Take Profit** Order ändern wollen, werden die erforderlichen Parameter in den relevanten Feldern angezeigt. Klicken Sie den **Modify** Button an. Wenn Sie die Pending Order ändern, ändert sich auch der **Open Price**. Der **Close** Button führt zum Close Position Fenster.

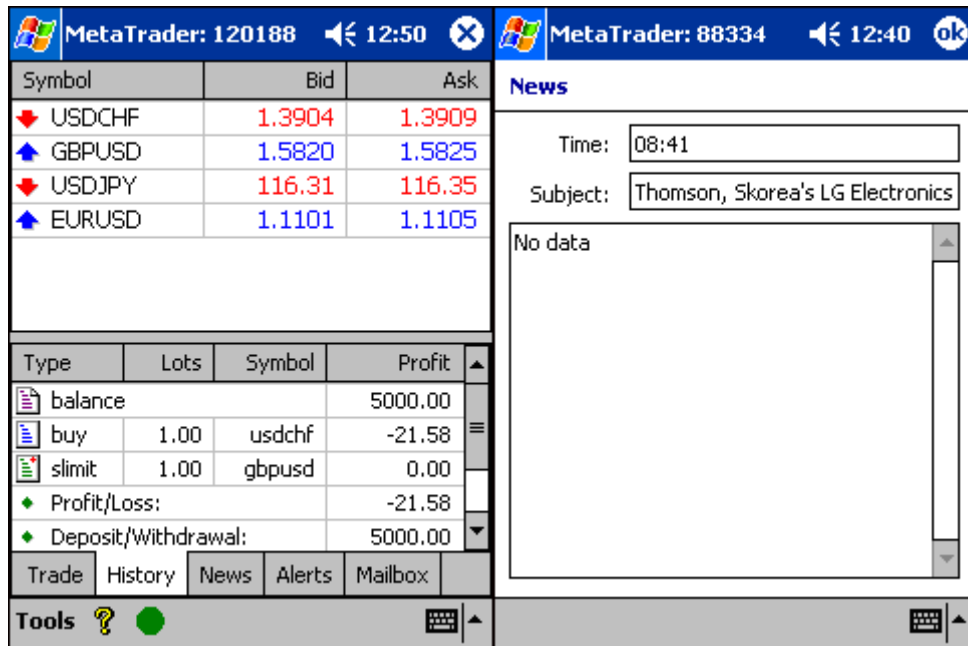
MetaTrader: 88334 12:31

Close Trade

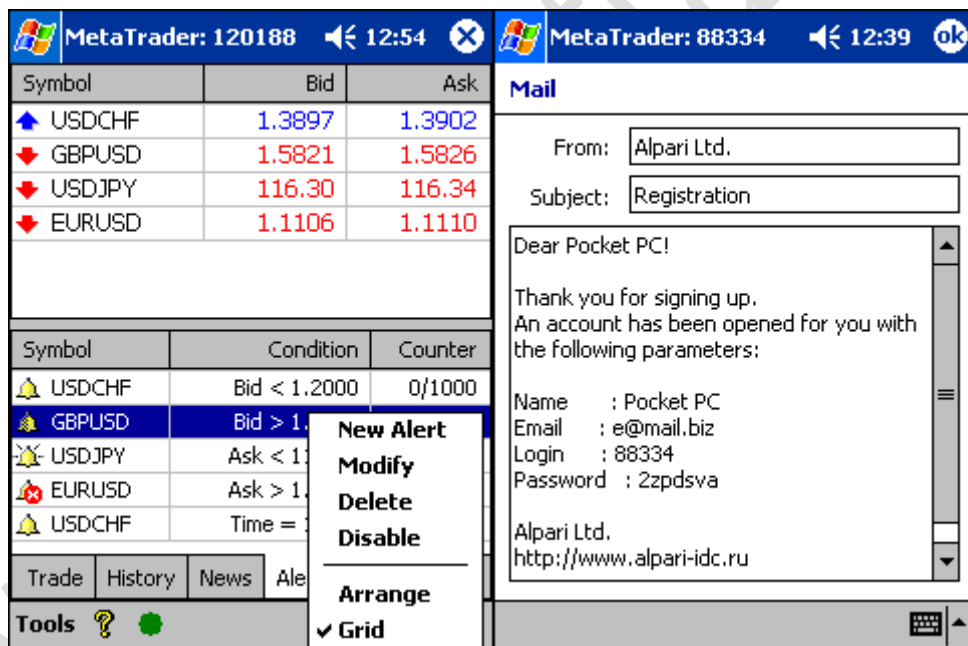
Ticket: 737480
Open Time: 2003.07.11 10:24
Type: buy
Lots: 1.00
Symbol: USDCHF
Open Price: 1.3662
Stop Loss: 0.0000
Take Profit: 0.0000
Current Price: 1.3659
Close Price: [request]
Profit: -21.96
Close by: -Select-
Close Request

Um eine Position zu schließen, sollten Sie die Zahl der Menge angeben, die Sie schließen wollen. Nach dem Preis (**Close Price**) fragen Sie, indem sie den **Request** Button anklicken. Der **Close** Button wird aktiviert. Klicken Sie ihn an, um eine Position zu schließen. Der **Delete** Button löscht Pending Order. **Close By** erlaubt das Schließen einer Position, die in der entgegengesetzten Richtung geöffnet ist.

Account History erlaubt Ihnen einen Überblick über alle Transaktionen des Accounts. Klicken Sie die ausgewählte Transaction an, um den Verlauf zu öffnen.

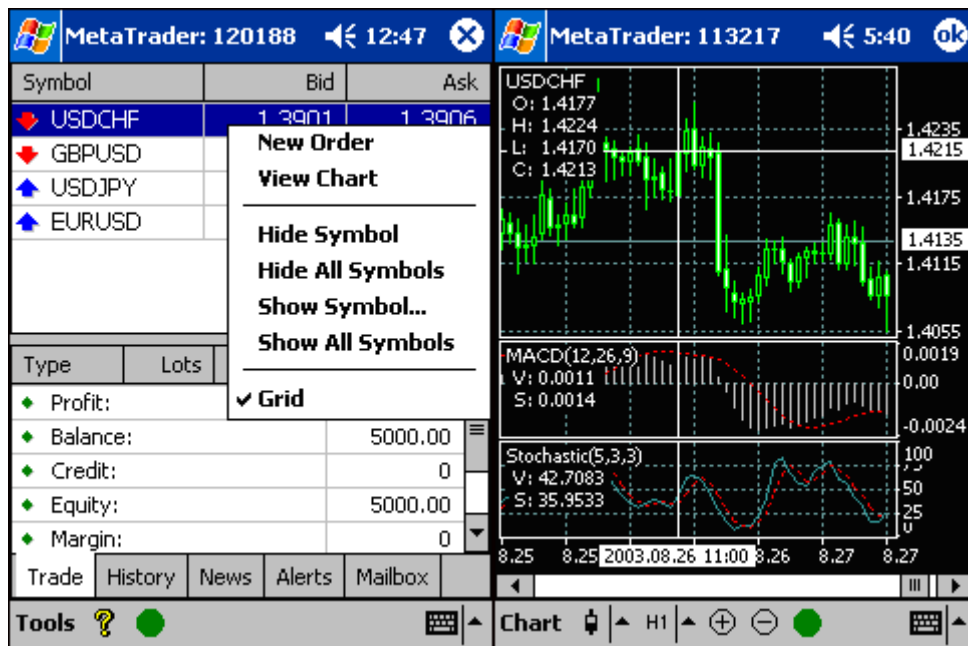


Die **Alerts** Funktion ermöglicht den Erhalt von Signalen, wenn festgelegte Ereignisse eintreten. So kann ein Trader auf die Marktereignisse reagieren, auch wenn er nicht vor seinem Computer sitzt. Für die folgenden Einstellungen gehen Sie zum Kontext-Menü:



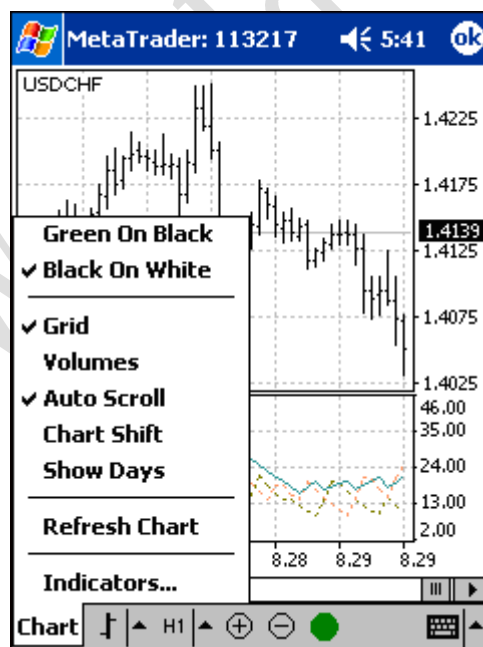
Diagramme

Um das **Diagramm**-Fenster zu öffnen, gehen Sie zum **Market Watch** Fenster, wählen das erforderliche Instrument von der Liste aus und klicken den **View Chart** Button des Kontext-Menüs an.



Das Diagramm-Fenster zeigt alle Kurse für jedes Finanzinstrument an. Die Konfiguration des Diagramm-Fensters des handy Trader CE Terminals ermöglicht:

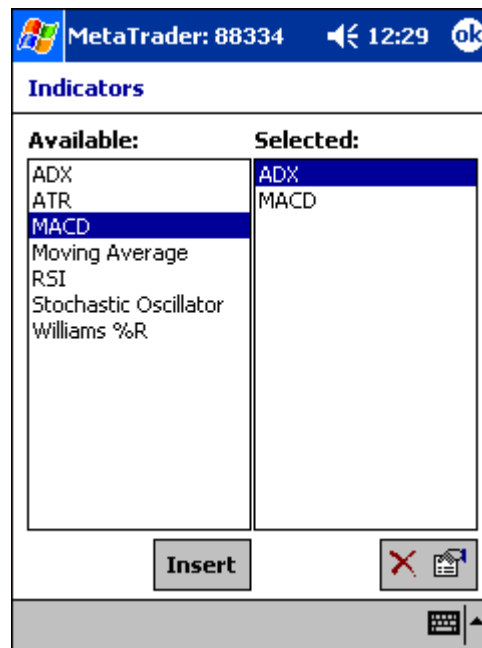
- Ändern des Zeitraums (M1,M5,M15,M30,H1,H4,D1,W1);
- Datenanzeige in verschiedenen Arten (Bar, Candlesticks, Line);
- ändern des Maßstabs;
- Scrollen des Diagramms über die Zeitachse.



Das Diagramm-Menü erlaubt zudem:

- Green On Black – das Schema erscheint in „Grün auf Schwarz“;
- Black On White - das Schema erscheint in „Schwarz auf Weiß“
- Grid - zeigt/verbirgt Rasteranzeige;
- Volumes - aktiviert/deaktiviert Volumes;

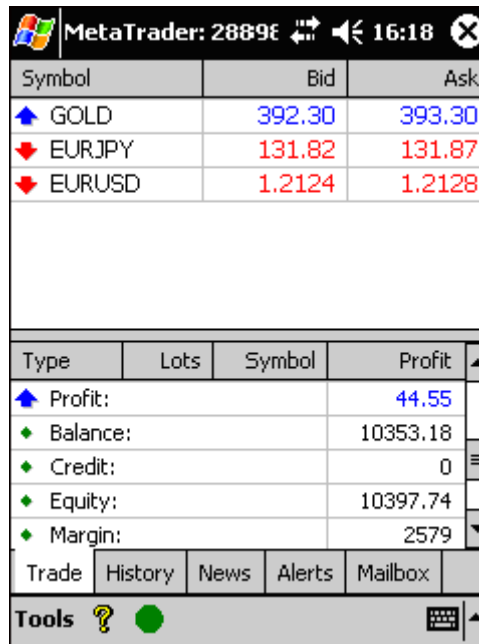
- Auto Scroll – scrollt automatisch zum letzten Balken;
- Chart Shift – stellt das Diagramm dem letzten Balken gegenüber;
- Show Days – zeigt Tage an im Diagramm;
- Refresh Chart – aktualisiert die Diagramm-Daten;
- Indicators... – Indikatoren-Fenster.



handy Trader CE ermöglicht Arbeiten mit Indikatoren. Sie können dies im **Indicators** Fenster kontrollieren, das im **Charts >> Indicators** Menü im Diagramm-Fenster aktiviert wird. Um einen Indikator dem Diagramm hinzuzufügen, wählen Sie diesen im **Available**-Feld aus klicken den **Insert** Button an. Jetzt befindet sich der Indikator im **Selected** Feld and mit dem Anklicken des **Ok** Buttons wird dieser im Diagramm-Fenster platziert.

Folgende Möglichkeiten gibt es:

- 1▷ Um das Market-Watch-Fenster und aktuelle Trading-Account-Details zu öffnen:



MetaTrader: 2889€ 16:18

Symbol	Bid	Ask
▲ GOLD	392.30	393.30
▼ EURJPY	131.82	131.87
▼ EURUSD	1.2124	1.2128

Type	Lots	Symbol	Profit
▲ Profit:			44.55
◆ Balance:			10353.18
◆ Credit:			0
◆ Equity:			10397.74
◆ Margin:			2579

Trade History News Alerts Mailbox

Tools ? ●

2> Um offene Positionen und Pending Order nachzuverfolgen:



MetaTrader: 2889€ 16:19

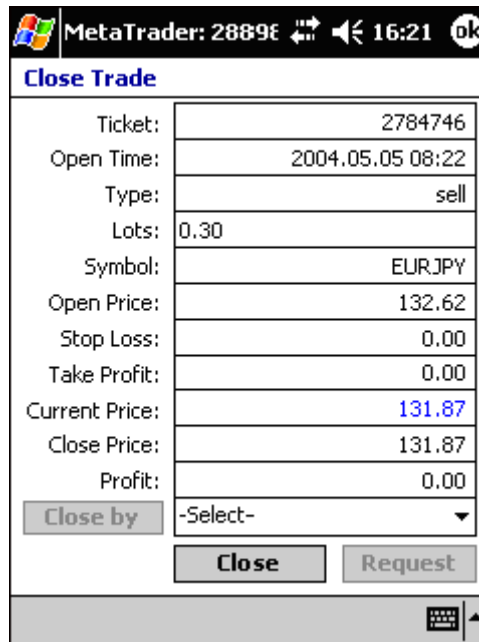
Symbol	Bid	Ask
▲ GOLD	392.30	393.30
▼ EURJPY	131.78	131.83
▲ EURUSD	1.2129	1.2133

Type	Lots	Symbol	Profit
buy	0.20	eurCHF	-59
sell	0.40	eurUSD	-17
sell	0.30	eurJPY	79
buy	0.40	USDCHF	-35
sell	0.40	GBPUSD	51

Trade History News Alerts Mailbox

Tools ? ●

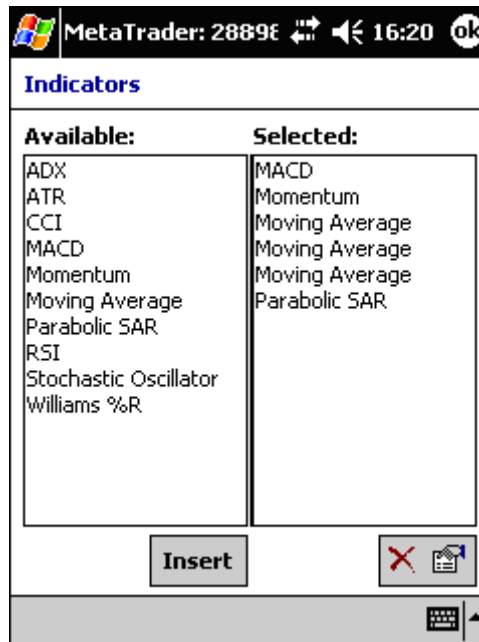
3> Um Order zu ändern:



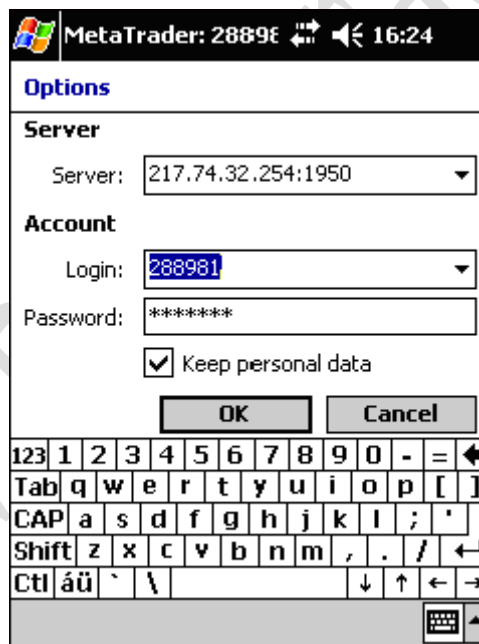
4▷ Um Diagramme zu erstellen und diese anzupassen (Farbe, Balken, Indikatoren):



5▷ Um die Liste von verfügbaren Indikatoren immer dann zu aktualisieren, wenn eine neue Version erscheint. Im Moment enthält die Liste:



- 6> Um persönliche Informationen zu erhalten: Sie können verschiedene Accounts verwalten und zwischen diesen ziemlich schnell wechseln:



- 7> Den Alarm aktivieren, um ein Signal zu bekommen, wenn der Preis den angegebenen Level erreicht:



The screenshot shows the MetaTrader 4 interface. At the top, the title bar reads "MetaTrader: 2889€" with system icons for network, volume, and time (16:21). Below the title bar are two tables. The first table displays market data for three symbols: GOLD, EURJPY, and EURUSD. The second table shows an alert for EURUSD with the condition "Bid<1.1803" and a counter of "0/1000". At the bottom, there are navigation buttons for "Trade", "History", "News", "Alerts", and "Mailbox", along with a "Tools" section containing a help icon and a green indicator light.

Symbol	Bid	Ask
▲ GOLD	391.80	392.80
▼ EURJPY	131.79	131.84
▼ EURUSD	1.2134	1.2138

Symbol	Condition	Counter
🔔 EURUSD	Bid<1.1803	0/1000

8> Um Real-Time-News zu lesen, den Verlauf zu beobachten und Internal-E-mails zu checken: